



OFIBLOK LINE

Do wszystkich blatów

Dolne przepusty kablowe idealnie sprawdzają się w blatach meblowych o grubości powyżej 10 mm.



Prosta i szybka instalacja

Profil Ofiblok Compact z gniazdami wystarczy wsunąć do ramki Ofiblok Line i w prosty sposób zabezpieczyć czterema zaciskami.

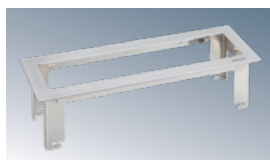


Integracja w blacie

Ofiblok Line znajduje zastosowanie w nowoczesnych meblach biurowych. Dzięki swojej estetycznej konstrukcji oraz delikatnym liniom, może być wykorzystywany we wszystkich rodzajach blatów.



OFIBLOK LINE – ramka



KSF132 /8	2 moduły K45
KSF134 /8	4 moduły K45

KSF136 /8	6 modułów K45
-----------	---------------

OFIBLOK COMPACT Z PRZYŁĄCZEM W PODSTAWIE (do blatów o grubości ponad 24 mm)



KFC232 /14	2 moduły K45
KFC234 /14	4 moduły K45
KFC236 /14	6 modułów K45

Dostarczane z dwoma pełnymi pokrywami bocznymi, zaślepką K45 oraz 4 przepustami w podstawie.

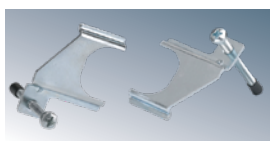
OFIBLOK COMPACT Z PRZYŁĄCZEM BOCZNYM (do blatów o grubości od 10 mm do 24 mm)



KFC202 /14	2 moduły K45
KFC204 /14	4 moduły K45
KFC206 /14	6 modułów K45

Dostarczane z pokrywą boczną z przepustem, pokrywą pełną oraz zaślepką K45.

OPCJONALNY UCHWYT MONTAŻOWY



KSF7	Uchwyty montażowe – do stosowania w blatach, w których niemożliwy jest montaż na wkręty (do blatów o grubości od 10 mm do 50 mm).
------	---



Sposób montażu Uchwyt montażowy KSF7

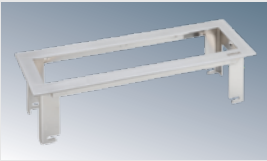
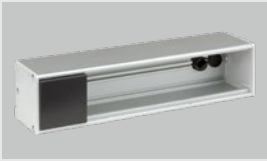

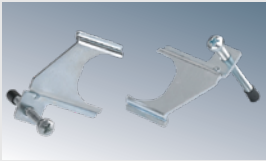


1 Wsuń w profil



2 Dokręć wkręćnikiem

Tabela doboru elementów bazowych

Ramka Ofiblok Line	Ofiblok Compact przyłącze w podstawie	Ofiblok Compact przyłącze boczne	Uchwyt montażowy – opcja*
			
<div>KSF132 /8 2 moduły K45</div> <div>KSF134 /8 4 moduły K45</div> <div>KSF136 /8 6 modułów K45</div>	<div>KFC232 /14</div> <div>KFC234 /14</div> <div>KFC236 /14</div>	<div>KFC202 /14</div> <div>KFC204 /14</div> <div>KFC206 /14</div>	<div>KSF7</div>

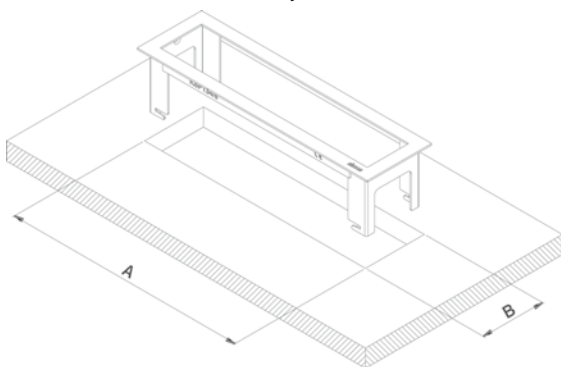
*Uchwyt KSF7 należy stosować w przypadku blatów wykonanych z materiałów, w których nie jest możliwe wkręcenie wkrętów montażowych np. kamień, szkło.

OFIBLOK LINE

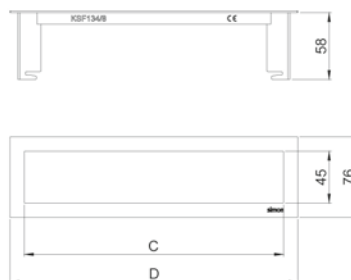
- Produkty spełniają wymogi bezpieczeństwa Dyrektywy Niskonapięciowej 2014/35/UE zgodnie z normą UNE EN-60.670
- Produkty posiadają oznakowanie CE
- Stopień ochrony: IP40

- Zalecany zakres temperatur podczas montażu: -5°C / +60°C
- Maksymalna temperatura podczas prac budowlanych: +60°C
- Profil wykonany z anodowanego aluminium

OFIBLOK LINE – otwór montażowy

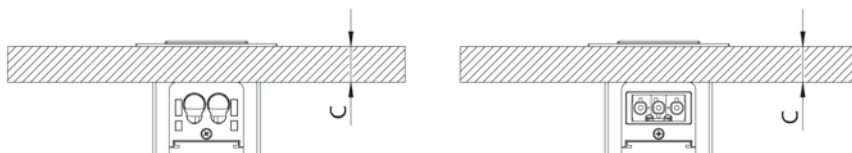


OFIBLOK LINE



Symbol	Ilość modułów K45	Wymiary A B	Wymiary C D
KSF132/8	2	150 64	135 166
KSF134/8	4	240 64	225 256
KSF136/8	6	330 64	315 346

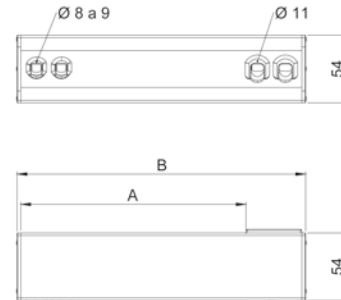
Instalacja w blatach



	Maksymalna grubość blatu C	Minimalna grubość blatu C
Przepust kablowy	24	10
Złącze GESIS®	20	

Do blatów o grubości powyżej 24 mm należy stosować OFIBLOKA COMPACT z przepustami w podstawie.

OFIBLOK COMPACT – przepusty w podstawie



Symbol	Ilość modułów K45	Wymiary A B
KFC232/14	2	90 135
KFC234/14	4	180 225
KFC236/14	6	270 315